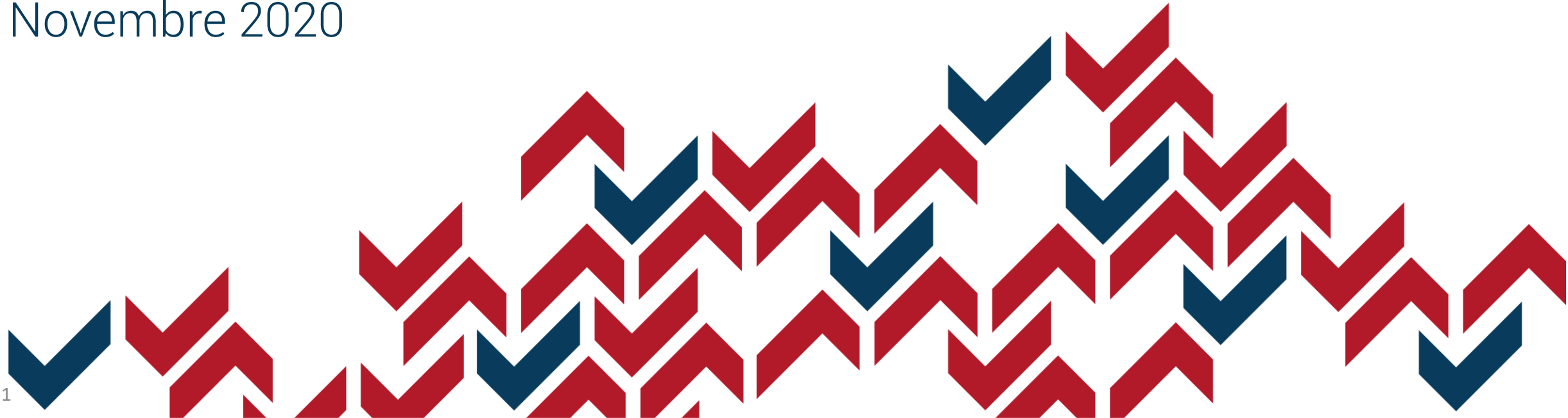
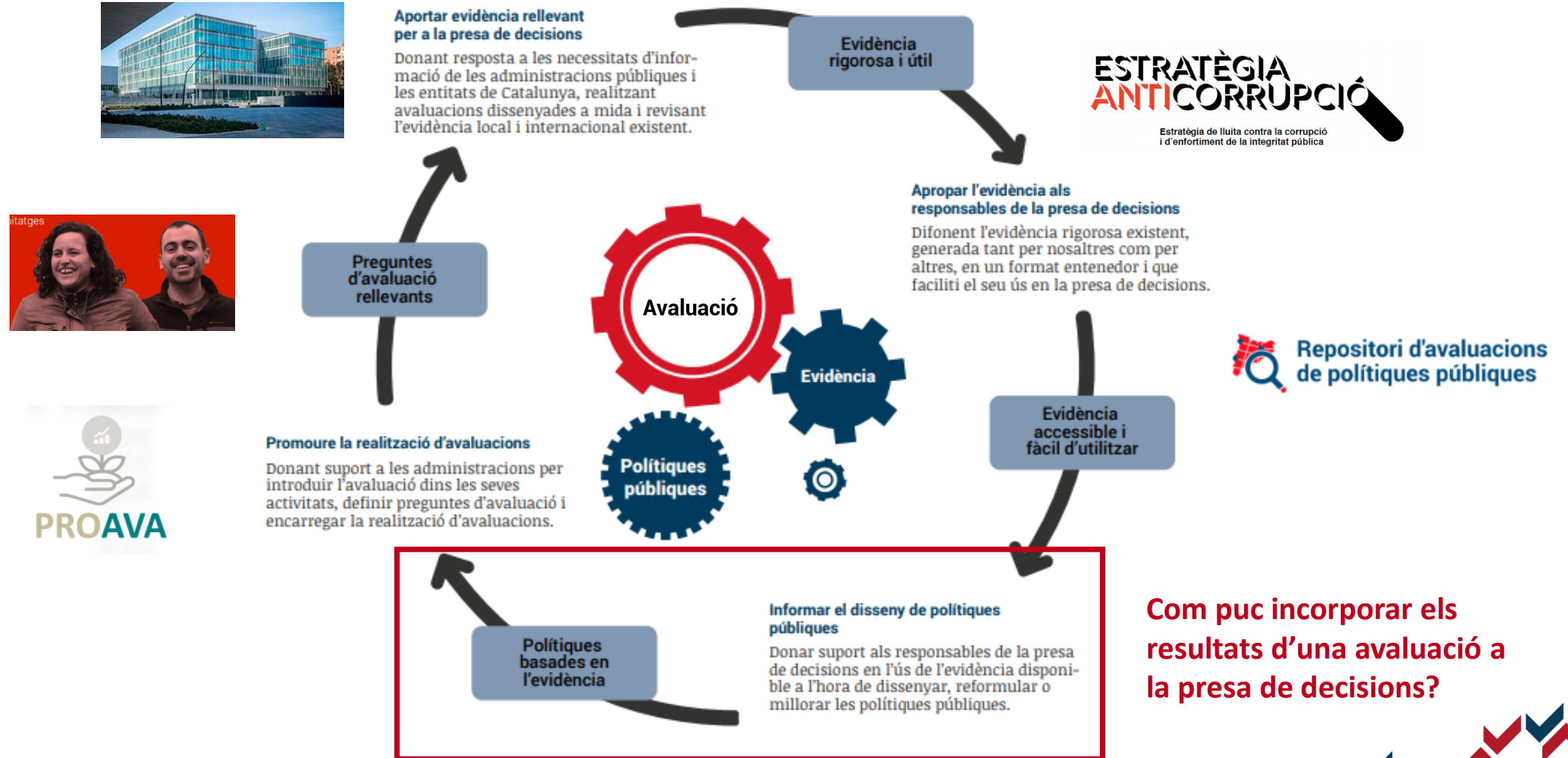


Com puc incorporar els resultats d'una avaluació a la presa de decisions?

3a trobada de la COAVA
Novembre 2020



Cicle de l'evidència i les polítiques públiques



Incorporació dels resultats de les avaluacions



Objectiu:

Què els aprenentatges de les avaluacions siguin tinguts en compte en els espais de deliberació i en els processos de presa de decisions



Fase 4. Incorporació del coneixement i l'evidència

Eina pràctica 4.1. Com puc incorporar els resultats d'una avaluació a la presa de decisions?

La incorporació dels resultats d'una avaluació consisteix en tenir en compte i fer servir els coneixements generats al llarg de l'avaluació en els espais de deliberació i presa de decisions.

"Hi ha una cosa més important que la lògica, la imaginació".

Alfred Hitchcock

Què és?

La presa de decisions en polítiques públiques sol ser un procés complex en el que intervien diferents actors amb diversitat d'interessos, recursos, informació i coneixement. Es tracta, doncs, de que els aprenentatges de l'avaluació siguin tinguts en compte en aquest procés per tal que la presa de decisions resulti en una política pública més informada en les evidències disponibles.

Per aquest motiu, idealment, ja en el moment de planificar i definir les preguntes d'una avaluació (veure Eina 2.1.) cal involucrar el conjunt d'agents amb poder de presa de decisions per identificar les decisions que l'avaluació pot ajudar a informar i concretar un procediment a través del qual s'incorporin els aprenentatges que se n'extreguin.

Toolkit

Fitxa de situació

Qui
Equip de gestió de l'avaluació

Quan
Fase de gestió dels resultats de l'avaluació

Com
Apropament dels resultats a la presa de decisions i als responsables d'implementar-los

Eines pràctiques per a iniciar-se pas a pas en el disseny, planificació i avaluació de polítiques públiques



Incorporació de resultat – El pas a pas



Pas 1

Identificar els processos de presa de decisions pels quals els resultats de l'avaluació són rellevants

- El primer que cal fer és identificar els debats, processos o decisions per les quals els aprenentatges de l'avaluació poden ser útils.

Exemple: Ajut de garantia de rendes

- Assignar/reservar recursos a la política pública
- Establir els criteris d'elegibilitat d'una prestació
- Decidir si condicionar una prestació



Quan? Idealment en el moment de planificar l'avaluació



Incorporació de resultat – El pas a pas



Pas 2

Identificar els agents que formen part del procés de presa de decisions i comunicar de forma específica a cada potencial usuari

Fer arribar els resultats de l'avaluació als agents que d'alguna manera estan involucrats en el procés de presa de decisions és clau per a què se'ls tingui en compte. A més, cal adaptar el missatge a cada audiència.

Exemple: Ajut de garantia de rendes

- Responsable polític → Cobertura/Impacte pressupostari → Resum executiu
- Responsable tècnic → Punts crítics de la implementació → Informe tècnic
- Tècnics de serveis socials → Motius de denegació → Resum específic



Quan? Un cop obtinguts els resultats de l'avaluació



Incorporació de resultat – El pas a pas



Acostar els resultats de l'avaluació als espais de deliberació i presa de decisions

Cal que els resultats de l'avaluació estiguin presents en els espais de deliberació i presa de decisions, per tal que aquests puguin ser tinguts en compte.

Algunes idees

- Presentar els resultats de l'avaluació a espais existents on es prenen decisions o on hi assisteixen persones amb poder de decisió
- Organitzar sessions per reflexionar sobre els resultats moderades per una persona amb expertesa en facilitació i convidar-hi als agents identificats en el pas 1



Quan? En el moment que s'estan prenent les decisions



Incorporació de resultat – El pas a pas



Elaborar un pla d'incorporació dels aprenentatges

Pas 4

Cal recollir les recomanacions i propostes de millora de la política pública i elaborar un pla operatiu per la seva implementació.

Exemple: Ajut de garantia de rendes



Quan? Un cop s'ha decidit quines recomanacions es volen implementar

Exemple: Matriu resum del pla operatiu per a la incorporació dels resultats

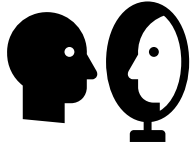
Recomanació	Accions per implementar-la	Termini	Persona/unitat/àrea responsable	Documents a revisar
Millorar la focalització sobre la població diana	Redefinir els criteris d'accés per les famílies nombroses i monoparentals	6 setmanes	Responsable polític i responsables del servei	Nota breu amb els principals resultats i presentació sobre la cobertura i accés de la població diana



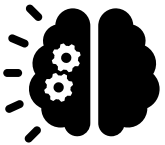
Per a què és útil vetllar perquè s'incorporin els resultats de les avaluacions?



Complementar altres tipus de coneixement amb evidències rigoroses



Contrastar idees preconcebudes



Contribuir a una cultura del treball basada en la reflexió i la crítica constructiva



Desencadenar canvis en la gestió interna del coneixement i en les dinàmiques de presa de decisions



Recomanacions finals



Pensar en la incorporació dels aprenentatges des de l'inici



Sincronització



Facilitar la reflexió sobre els resultats



Assimilació



Treballar les recomanacions



Aterratge





Avaluar per millorar

A Ivàlua promovem la cultura de l'avaluació de polítiques públiques a Catalunya.
Avaluem polítiques públiques, difonem evidències, oferim formació i elaborem recursos.

Institucions membres d'Ivàlua

