



# Observatori de Govern Local

## El món local, un univers complex

Durant els 30 anys des de la restabliment dels ajuntaments democràtics, les institucions locals s'han anat configurant com un element clau del nostre sistema polític.

En nostre mapa local es caracteritza per la seva heterogeneïtat i diversitat i es comporta de forma més dinàmica i flexible que altres marcs institucionals. El gran número d'actors genera també una alta fragmentació en les fonts d'informació.

**Com identificar les necessitats dels 947 municipis?**

**Com detectar possibles problemes futurs?**

**Com planificar i decidir?**

**Cal conèixer per poder actuar**

## Els objectius

L'Observatori de Govern Local es configura com un instrument flexible i de llarg abast que recopila, sistematitza i valida informació sobre aquest nivell de govern.

Els **objectius** principals es plantegen vers tres eixos:

1. Aportar informació a altres nivells de govern per facilitar el disseny i avaluació de normativa i polítiques públiques.
2. Facilitar dades per la millora de la gestió dels propis ens locals.
3. Impulsar la investigació sobre govern i administració local a partir d'una metodologia empírica fonamentada en el treball amb dades contrastades.

## L'observatori

L'Observatori de Govern Local es dissenya a partir d'una metodologia que parteix de la recollida directa de les dades mitjançant una doble via:

- Recollida d'informació de fonts secundàries. Es redueix així sensiblement la càrrega de treball pels municipis.
- Entrevista personal amb els responsables dels municipis participants.

Tota la informació s'incorpora a una base de dades consultable a partir de la qual es publiquen informes i taules de dades. Es treballa construint complicitats amb altres institucions.

Quin és el capítol pressupostari amb més pes?

**Quina és la remuneració mitjana de l'Alcalde?**

Com es gestionen els serveis públics?

Quin és el pes de les externalitzacions?

Participen en ens de cooperació?

Quina és l'estructura del personal?

Quants electes tenen reconeguda alguna dedicació?

**Existeix un comportament diferenciats dels municipis?**

Quina és l'estructura dels seus ingressos?

Quin és el tractament de l'oposició?

Participen en ens de cooperació?

Com gestionen la llibertat religiosa?

Existeix reserva de sòl per a ús públic?

## L'equip

L'equip d'investigadors de l'Observatori de Govern Local és compost per investigadors provinents de diferents disciplines: sociologia, dret, ciència política, economia i estadística.

D'aquesta manera, tot el procés es desenvolupa garantint el màxim rigor en la recollida i el tractament de les dades.

## El qüestionari

El qüestionari en què es recolza la recollida de gran part de les variables ha estat dissenyat d'acord amb els següents principis:

- Adaptabilitat al canvi
- Consistència de les respostes
- Mínim impacte en cost de treball pels municipis
- Revisió i millores crítiques
- Aportacions de tècnics en cada matèria
- Participació d'experts acadèmics



## L'entrevista

El qüestionari es completa mitjançant una entrevista personal amb el Secretari i l'Interventor.

La durada aproximada de l'entrevista és de 1 hora i mitja amb el Secretari i trenta minuts amb l'Interventor.

L'entrevista personal garanteix homogeneïtat en el procés de recollida de dades i la possibilitat d'incorporar un feedback immediat després de cada entrevista.

## El tractament de les dades

Les dades es processen de tal manera que passen diversos tipus de validacions i depuracions per garantir la màxima exactitud de la informació.

Cada variable es treballa de forma individual i combinada amb l'objectiu de reduir la possibilitat d'error. En cas de dubte, la dada ha de ser confirmada pel municipi.

## La base de dades

La base de dades es compon de més de 3.000 variables per municipi i edició.

Es tracta d'un instrument flexible que permet treballar amb les dades des de metodologies i models d'anàlisi molt variats.

Aquest fet, fa que sigui un instrument molt adaptable a les necessitats d'anàlisi, però també és cert que dificulta la seva gestió.

## Els informes i estudis

Amb la informació recollida, s'editen un conjunt d'informes i d'estudis:

<http://observatoridegovernlocal.wordpress.com/>

- Informe personalitzat pels municipis participants
- Informe acadèmic
- Resum de taules de dades
- Informes a mida a petició dels municipis
- Informes a mida a petició d'altres ens públics

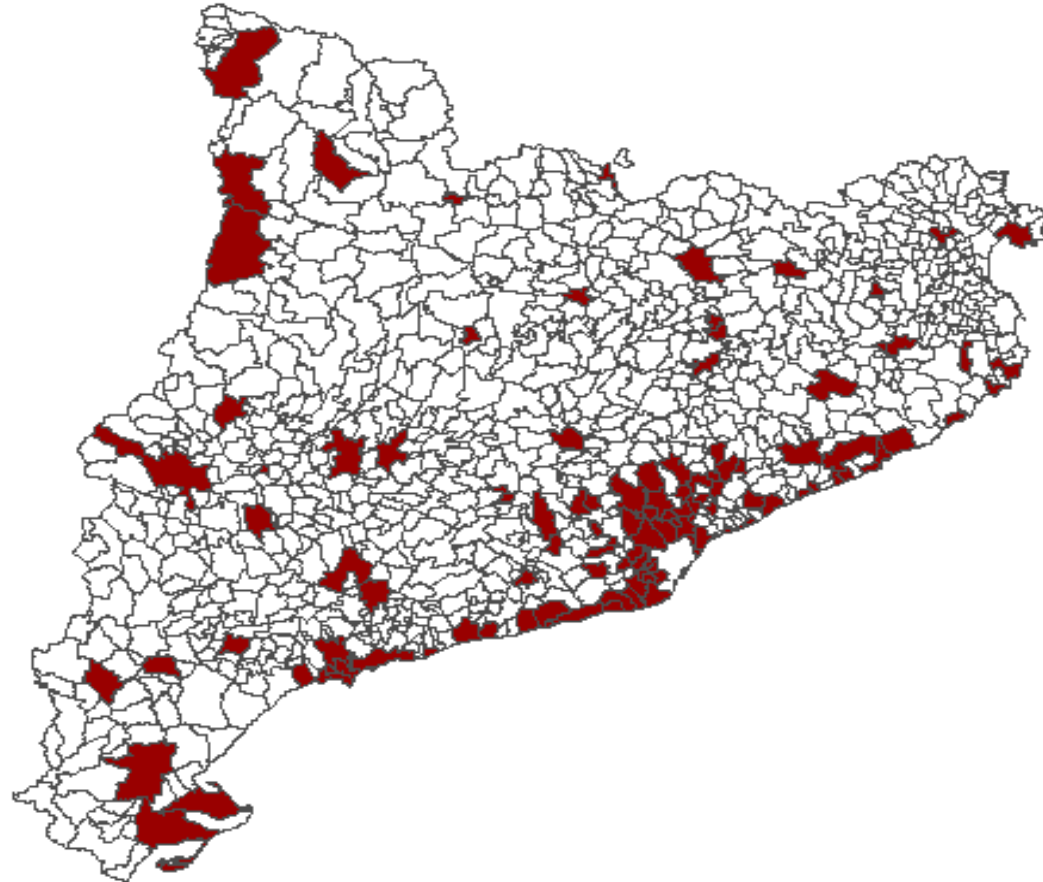
## Com utilitzar aquesta informació

- ✓ Per dissenyar i avaluar polítiques públiques locals
- ✓ Per avaluar l'impacte de les modificacions normatives
- ✓ Per introduir modificacions en el marc normatiu
- ✓ Per comparar models locals a diferents territoris
- ✓ Per oferir informació per a la millora de la gestió
- ✓ Per detectar problemes
- ✓ Per plantejar solucions ajustades a les necessitats

## On s'ha desenvolupat el projecte

- ✓ 6 edicions a Catalunya, on a l'actualitat s'arriba als 620 municipis de més de 500 habitants.
- ✓ 2 edició a Andalusia que va incorporar els municipis de població superior a 10.000 habitants.
- ✓ 1 edició a Galícia que va incorporar els municipis de població superior a 10.000 habitants i una mostra dels menors.

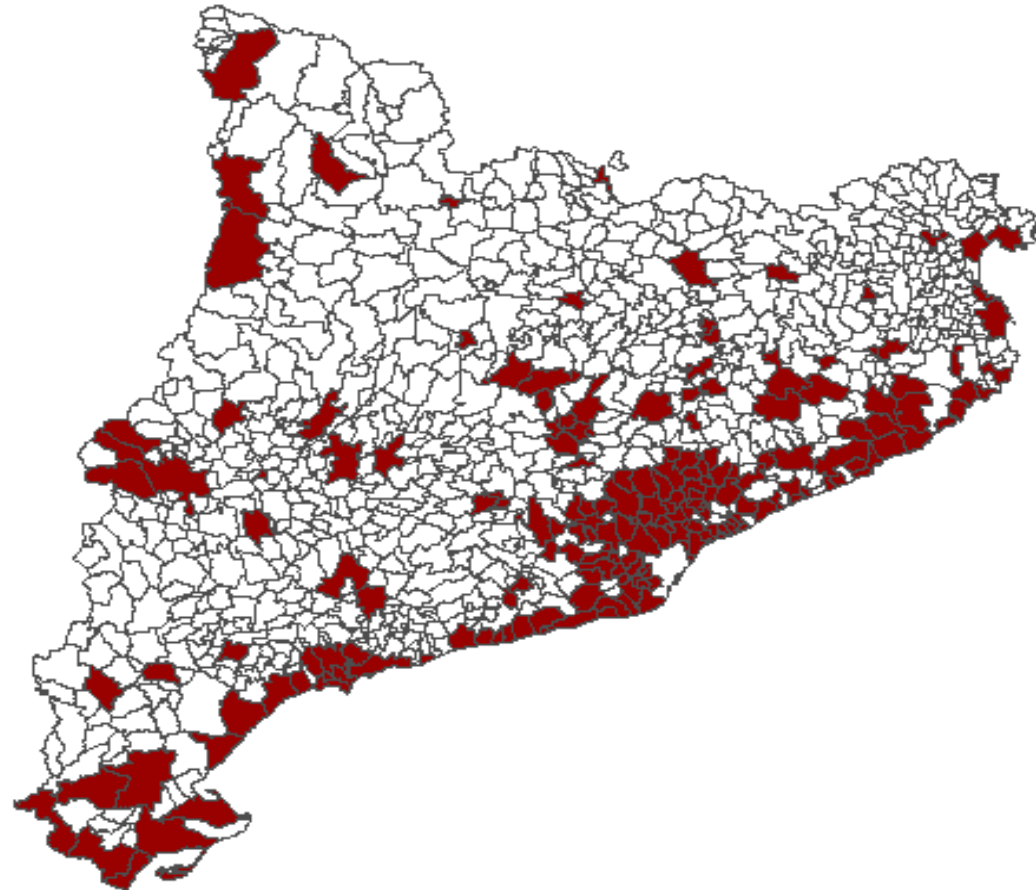
# ObsCat1



Fundació  
Carles Pi  
i Sunyer  
d'estudis  
autonòmics  
i locals

Observatori de Govern Local

# ObsCat3



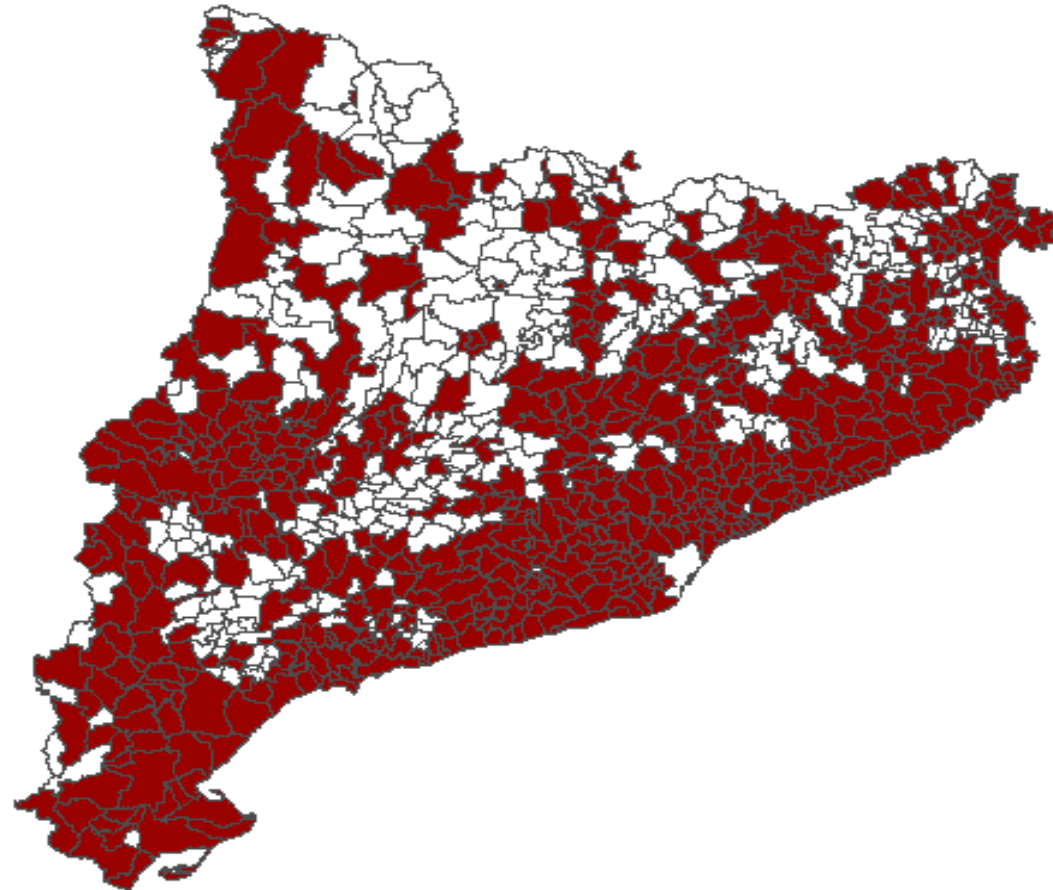
Fundació  
Carles Pi  
i Sunyer

d'estudis  
autonòmics  
i locals

Observatori de Govern Local



# ObsCat4



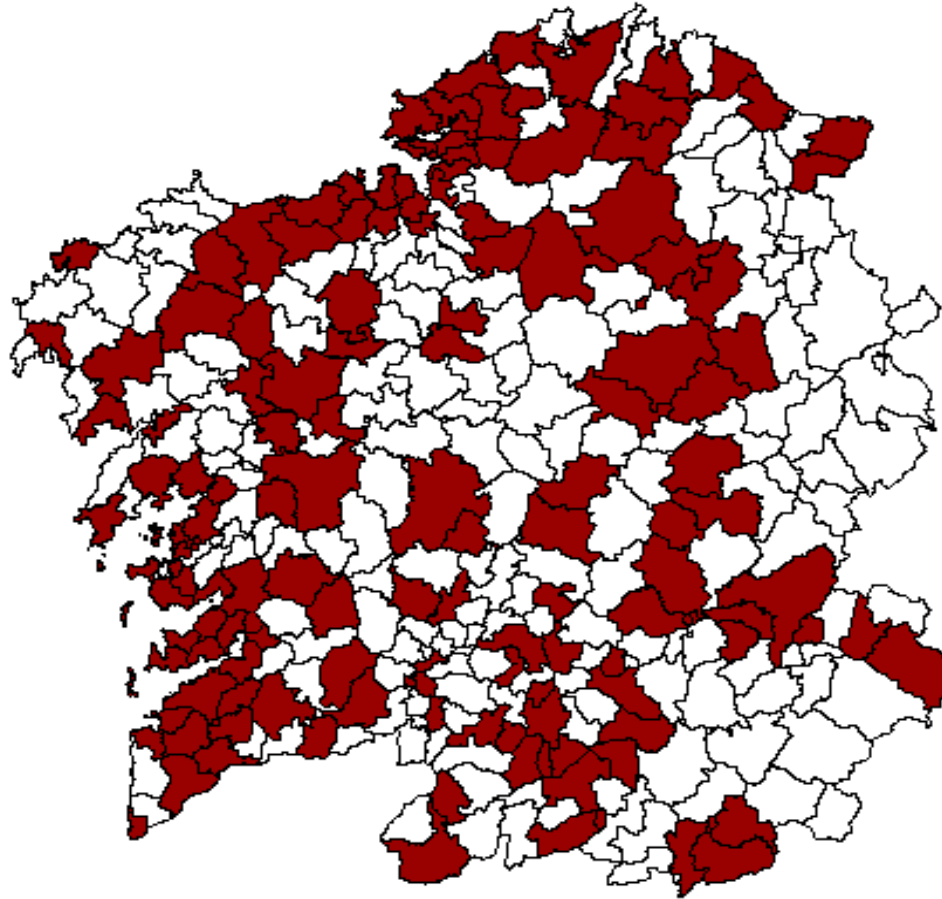
Fundació  
Carles Pi  
i Sunyer

d'estudis  
autonòmics  
i locals

Observatori de Govern Local



Galícia 2008

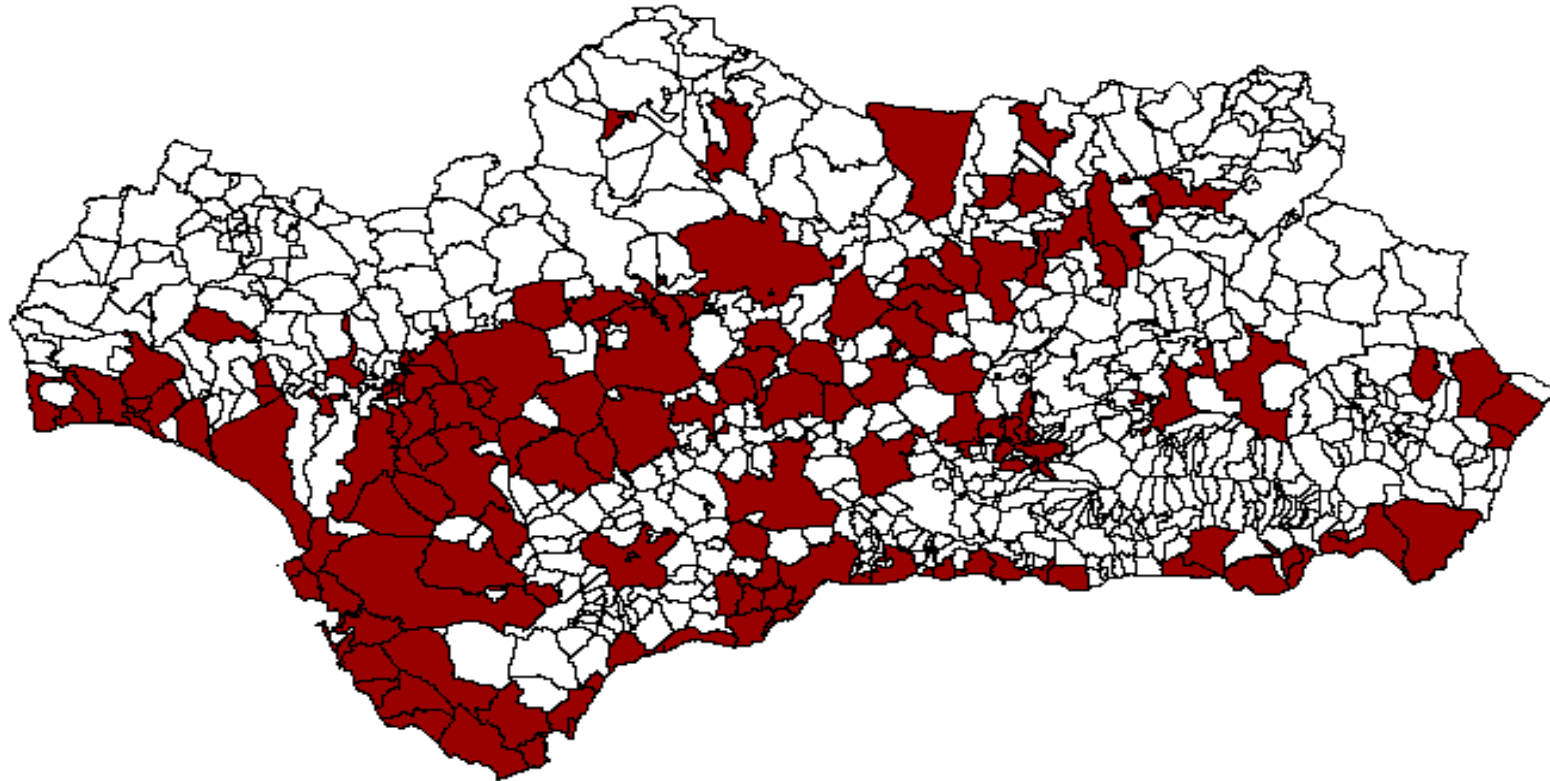


Observatorio de Gobierno Local



Centro de Estudios Andaluces  
CONSEJERÍA DE LA PRESIDENCIA

## Andalusia 2008



Observatorio de Gobierno Local