

# AVALUANT LA GOVERNANÇA DE LES AGÈNCIES D'AVALUACIÓ

UNIVERSITAT



POMPEU FABRA

**Guillem Lopez  
Casasnovas**



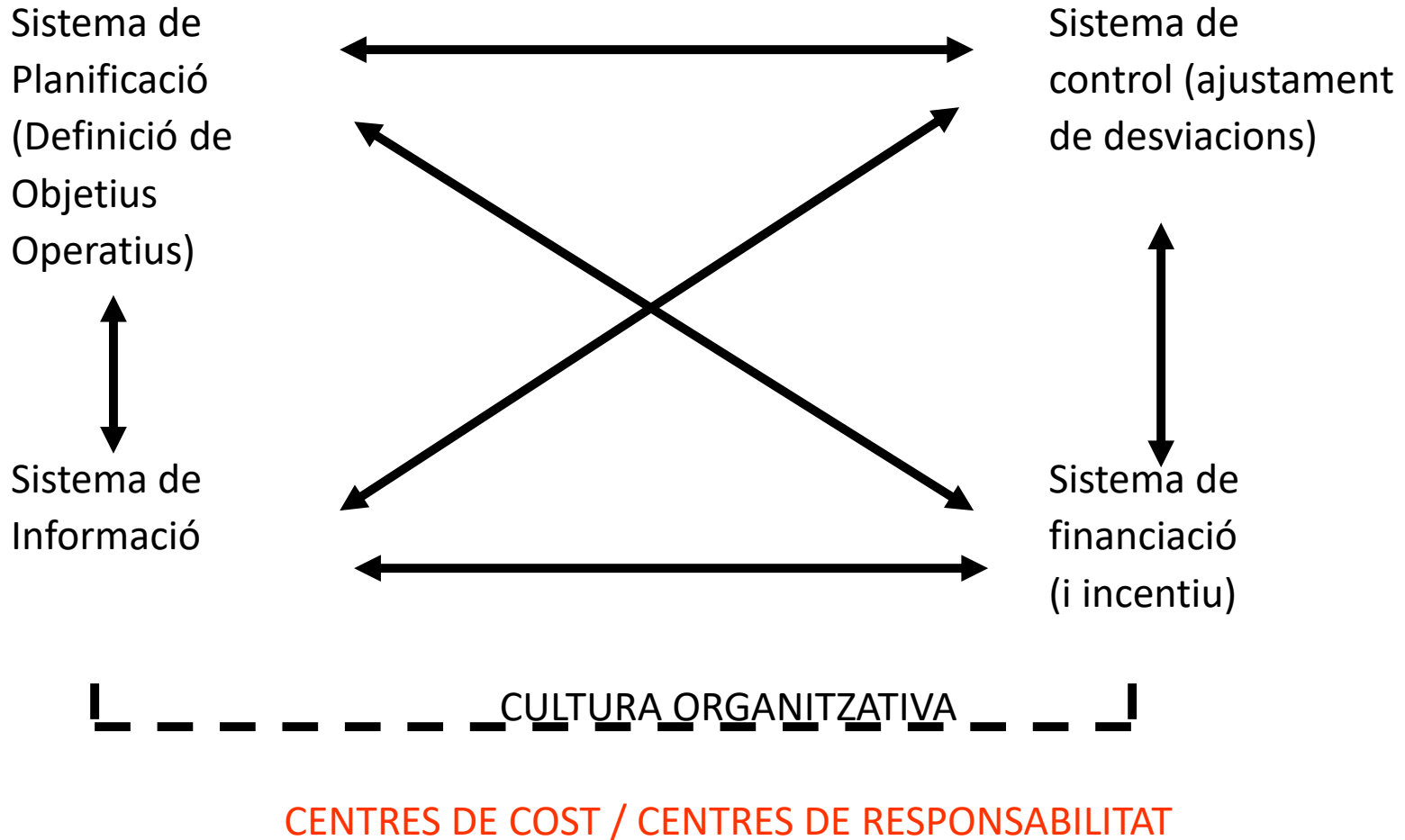
# LA IMPORTÀNCIA DE L'AVALUACIÓ

- EN ESPECIAL, ALLÀ ON NO ARRIBA LA LLIURE DISPOSICIÓ A PAGAR
- QUAN ES CORREGEIX UNA FALLIDA DE MERCAT I EL COST DE LA INTERVENCIÓ NO HA DE SUPERAR EL BENESTAR RECUPERAT
- QUAN LA OPCIÓ SOCIAL SE IMPOSA SOBRE LA INDIVIDUAL AL SERVEI DE LA FBS
- QUAN HI HA MÉS D'UNA ALTERNATIVA PER ASSOLIR UN MATEIX O MILLOR OBJECTIU
- QUAN VOLEM APRENDRE COMPARANT PRÀCTIQUES I BUSQUEN LA MILLOR
- L'APROXIMACIÓ SOCIAL A UN RCT (AAC)

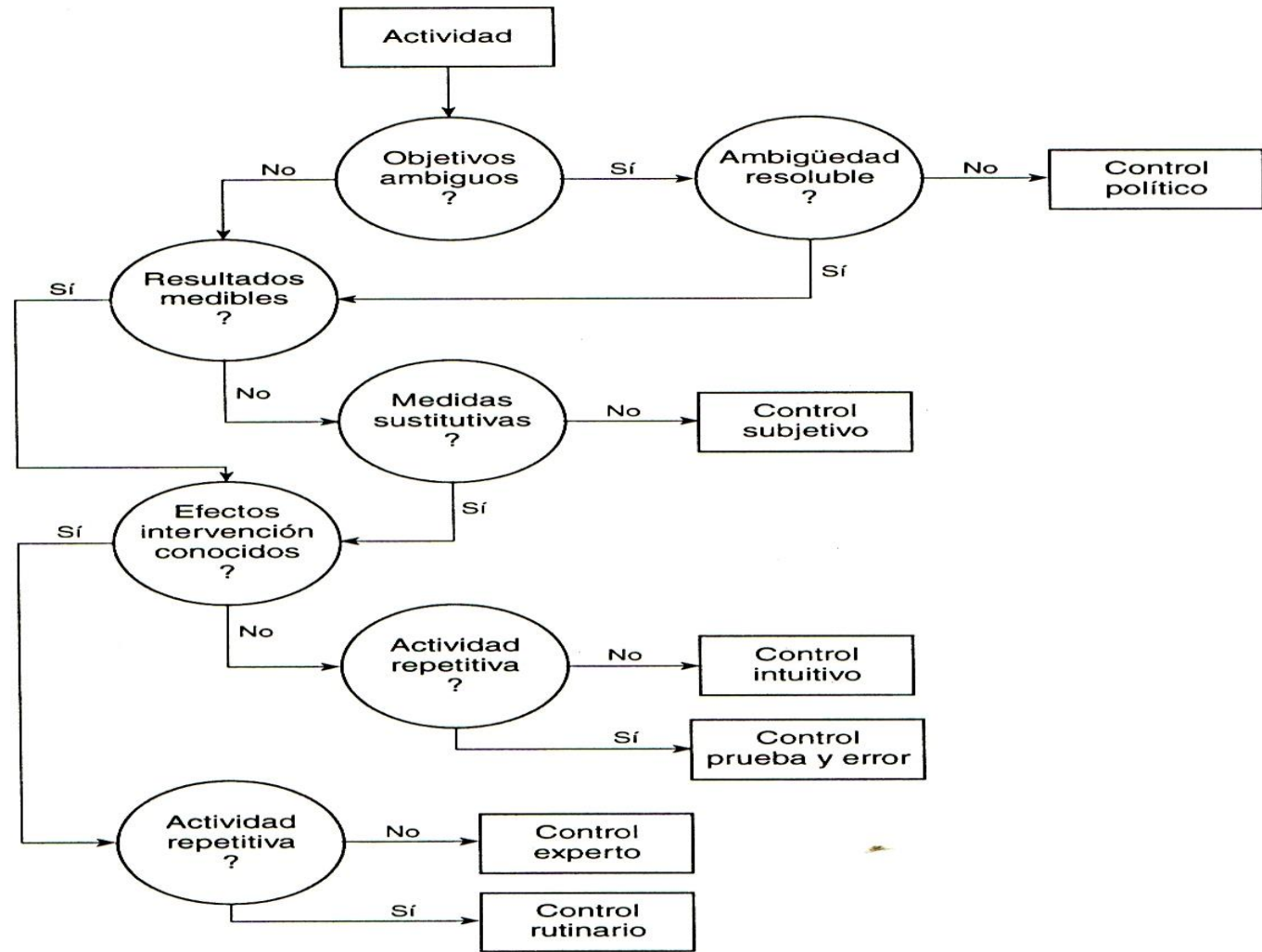
# NI EL PER A QUE NI EL QUÈ: EL COM ESDEVÉ PERÒ DECISIU RESUM DE IDEES

- La governança com a comodí
- L'estructuració organitzativa coherent. La tipologia al servei
- L'Agència a l'organigrama: On, com, per a què
- Qui decideix l'avaluació, qui la fa, qui l'aplica
- El paper conseqüent de l'Agència
- La funció: revigoritzar l'avaluació, propòsit i donar-li valor
- Altres temes. Exemples (l'Agència del Medicament, Ivàlua, de Tecnologia...))

# DUES DOSIS DE TEORIA: 1-Estructuració coherent d'una organització



## 2.- MARC I LIMITS DE L'AVALUACIÓ PER COMPARACIÓ



Fuente: Hoffstede (1981) y elaboración propia.

FIG. 4.3. Tipología del control de gestión.

# ***PRÀCTICA: 1.-DES D'ON L'OBLIGACIÓ D'AVALUAR***

- Des de la credibilitat del compromís més enllà de la llei
- Obligació (necessària no suficient), recomanació prudencial (fes o explica per què no fas)
- Acotada (cura amb els llindars) quantitativa i competencials
- Enraonar la exposició de motius i concretar objectius i mitjans vs detall a la memòria econòmica
- Qui jutja el compliment
- Qui valora les conseqüències del no compliment

# Alternatives entorn de *qui la ordena*

- Parlament? Xxx
- Oficina del President?
- Departament de Presidència?
- Departament d'Economia?

## QUESTIONS A DEBAT

- VALOR I COST
- RANG JERÀRQUIC DEL DECISOR
- MES ENLLÀ DE QUI PAGA
- QUI PRIORITZA

## 2- REALITZACIÓ: Alternatives a *qui la fa*

- Decideix qui l'ordena o qui està obligat a fer-la
- Des dels seus propis recursos o aliens, condicionats
- Amb preus interns de transferència interdepartamentals
- Integrada verticalment o contractada a fora, a preus lliures o taxats
- Segons qui la fa seva després, defensa i pateix les conseqüències



### **3.- IMPLEMENTACIÓ *Alternatives a qui l'aplica***

- D'ofici o a instància de part
- Centralització a la Oficina Pressupostària?

# 4.-EL PAPER DE L'AGÈNCIA D'AVAUACIÓ

- Fer, formar, identificar si s'ha de fer, actuar com a segona opinió, intermediar per encarregar, marcar metodologia.
- Integrar o contractar *Know how* diferent
- Grau d'autonomia (missió, grau d'autonomia, nivell de competència (capacitació))
- El seus professionals: *Meaning jobs, job enrichment*, valoracions acadèmiques (justificació de consorciar amb la universitat)

# NECESSITAT ENCARA D'EXPANDIR PRIMER LA ONADA DE L'AVALUACIÓ

- DIFONDRE
- INTERESSAR
- MOSTRAR RELLEVÀNCIA
- FER-NE RADICALISME SELECTIU
- FORMAR FORMANTS

Saber com i a on inserir l'instrument  
d'avaluació a l'organigrama  
administratiu és decissiu per a la  
virtualitat de les seves recomanacions

**GRÀCIES PER LA VOSTRA  
ATENCIÓ**