



Quins són els principals reptes a l'hora d'avaluar polítiques d'àmbit local?

Jordi Sanz

Analista





Reptes per avaluar polítiques d'àmbit local

- Desfer les preconcepcions
- Generar bones preguntes
- Dissenyar millor les polítiques locals
- Testar, aprendre i adaptar
- Avaluar en el propi context local



Repte 1

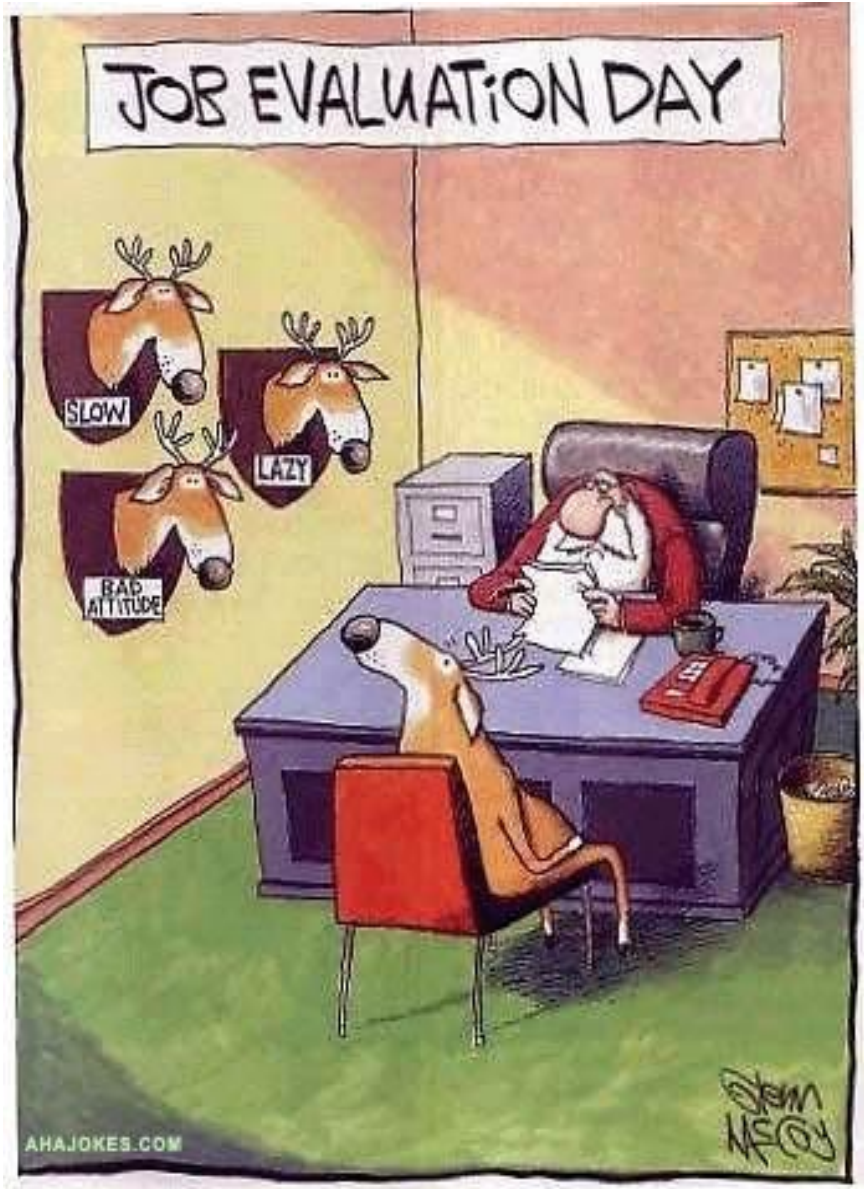
Desfer les preconcepcions



MIND FILLING OUT THIS EVALUATION FORM FIRST?



©2008 HTTP://BALOOCARTOONS.WORDPRESS.COM



AHAJOKES.COM



‘Aprovar o suspendre un programa’

- Vol respondre les necessitats del gestor públic amb informació ‘rigorosa’
- L’avaluació té un paper tant formatiu com sumatiu
- Efectivitat nul·la no és necessàriament un resultat negatiu:
 - efectes encara no detectats
 - posa de manifest una necessitat de millora
 - incrementa la credibilitat en el programa





L'avaluació, la darrera tasca a realitzar

- L'avaluació no és la continuació d'un programa o política pública. Més aviat, un company de viatge'
- Confonem l'avaluació de resultats amb l'avaluació del programa – però una avaluació de resultats s'ha de preparar !
- L'avaluació com un procés iteratiu – d'anada i tornada del programa al coneixement necessari en cada moment i viceversa.
- Recordeu: no hi ha millor avaluació exposat que una avaluació exante !



Optimal Product



Repte 2

Generar bones preguntes

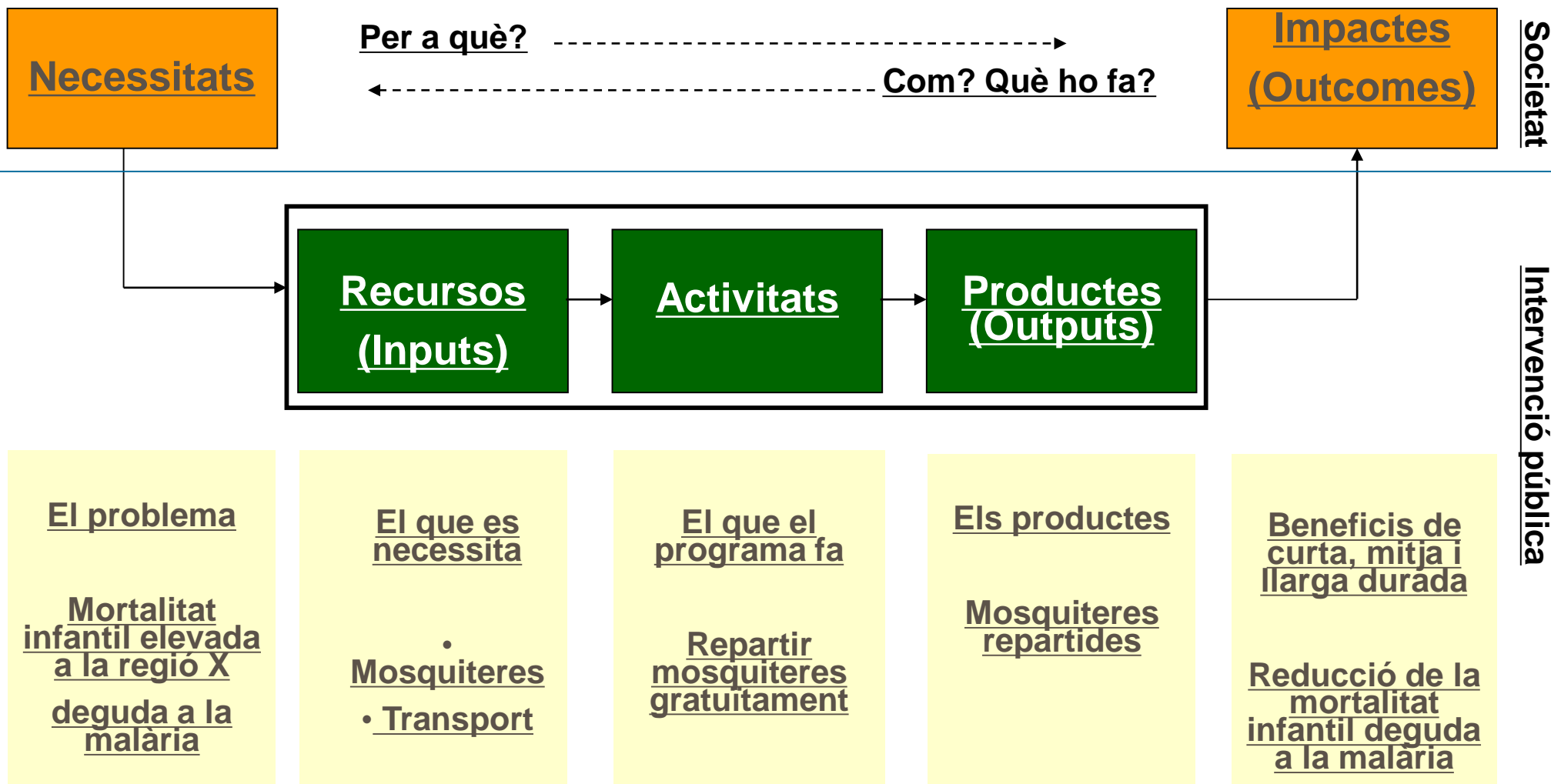


La importància de la pregunta

- L'avaluació és una activitat de recerca aplicada que dóna respostes a preguntes ben formulades.
- Hi ha moltes preguntes possibles sobre un mateix programa, però poques de 'rellevants'
- Ens ajudem de la teoria del programa per construir-les – esforç simplificador, modest i pràctic que ens explica quin és el problema, què pretén un programa, quins recursos es fan servir, quines activitats es realitzen, què generen aquestes activitats i com tot això millora la situació de partida.



Teoria del programa: **Identificar components**





Preguntar a partir de la teoria del programa

Avaluació de necessitats: Quin és el problema?

Avaluació del disseny: Quina és la lògica de la intervenció?

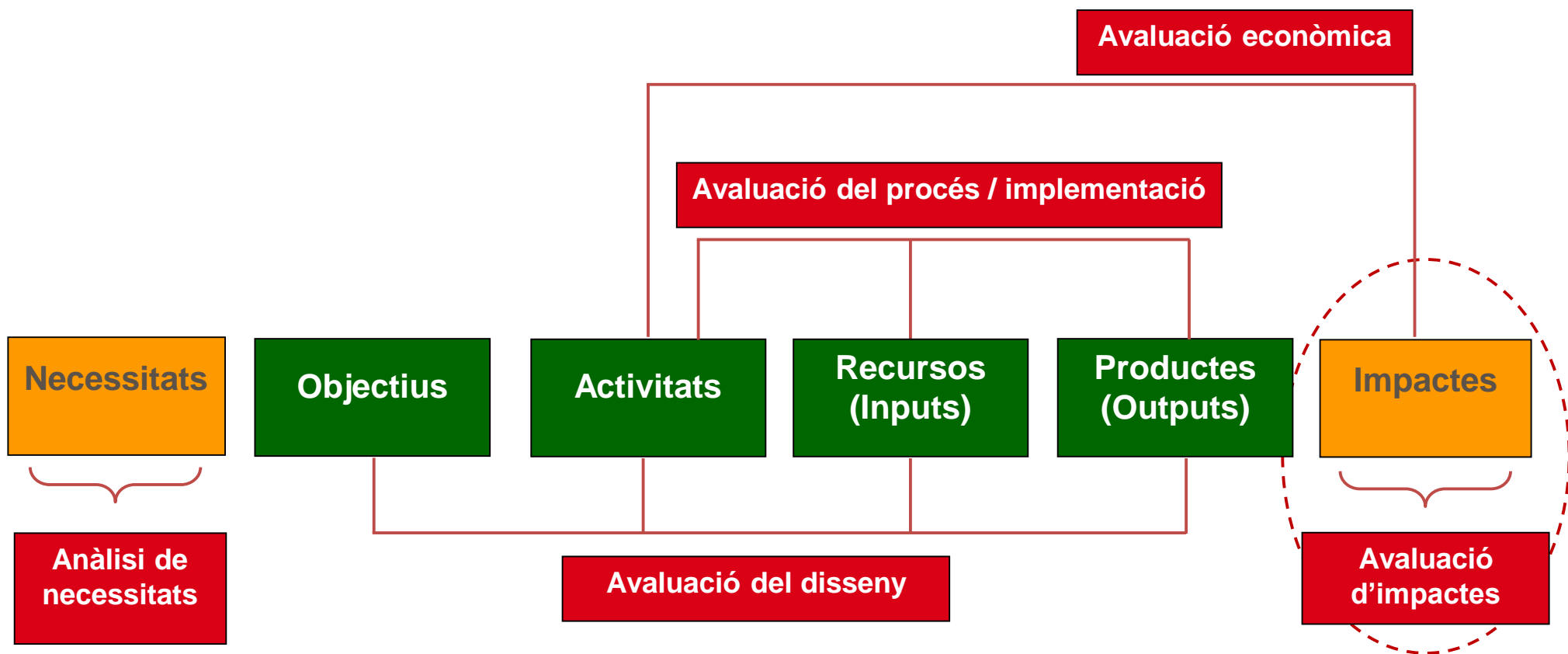
Avaluació de la implementació: la pràctica s'ajusta a la teoria?

Avaluació d'impacte: La intervenció resol/pal·lia el problema?

Avaluació econòmica: Els beneficis compensen els costos?



L'objecte de la pregunta





Repte 3

Dissenyar millor les polítiques locals

A problem has been detected and Windows has been shut down to prevent damage to your computer.

The problem seems to be caused by the following file: hixre.sys

DRIVER_IRQL_NOT_LESS_OR_EQUAL

If this is the first time you've seen this stop error screen, restart your computer. If this screen appears again, follow these steps:

Check to make sure any new hardware or software is properly installed. If this is a new installation, ask your hardware or software manufacturer for any Windows updates you might need.

If problems continue, disable or remove any newly installed hardware or software. Disable BIOS memory options such as caching or shadowing. If you need to use safe mode to remove or disable components, restart your computer, press F8 to select Advanced Startup Options, and then select Safe Mode.

Technical Information:

*** STOP: 0x100000d1 (0xb3d5b000, 0x00000002, 0x00000000, 0xb7de2c89)

*** hixre.sys - Address 0xb7de2c89 base at 0xb7dde000 DateStamp 0x4cac4840



Comparar-se, una primera forma d'avaluació



- 'No es pot inventar la roda cada vegada', 'Innovar no és replicar les condicions del buit'
- Comparar-se amb d'altres programes és ja una primera forma d'avaluació: les nostres mateixes necessitats també les tenen en d'altres indrets
- Ens podem permetre el luxe de suposar el contrari?



La importància de comparar-se

- A la pràctica, no es revisa l'estat de la qüestió cada vegada que es dissenya o s'implementa un programa
- Per contra, s'empren altres fonts de coneixement o *inputs*:
 - experts o consultors
 - estudis individuals que recolzen la 'nostra' proposta de disseny
 - Recull de literatura poc sistematitzades o molt selectives/limitades



"I know nothing about the subject, but I'm happy to give you my expert opinion."



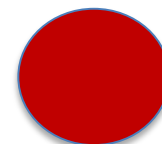
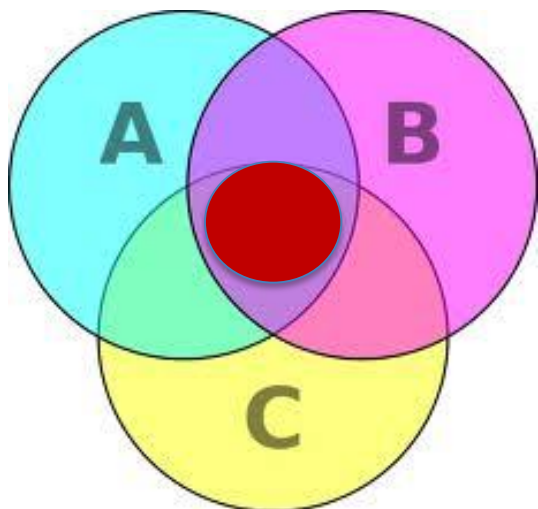
La importància de comparar-se

- **Evidence Based Policy (EBP)**: introduir l'evidència científica existent com a element central en el disseny de programes i política pública almenys a dos nivells:
 - A. què estan fent en d'altres països davant el mateix 'problema' (disseny i implementació)
 - B. què funciona millor per resoldre el 'problema' (efectivitat)



Taula comparativa: un exercici senzill

	Programa A	Programa B	Programa C
Necessitats socials			
Població diana			
Objectius estratègics			
Activitats			
Recursos			
Outcomes			





Repte 4

Testar, aprendre i adaptar

Sabem que ho estem fent bé, estem assolint els nostres objectius

- 'Assolir uns objectius' no implica necessàriament millorar la problemàtica social que justifica un programa (nivell operatiu vs efectivitat d'un programa)
- L'èxit no s'hauria de mesurar en termes de satisfacció, supervivència, adherència a la norma o bones relacions amb altres actors
- Èxit és si tenir o no tenir una intervenció marca la diferència, millora el problema social inicial





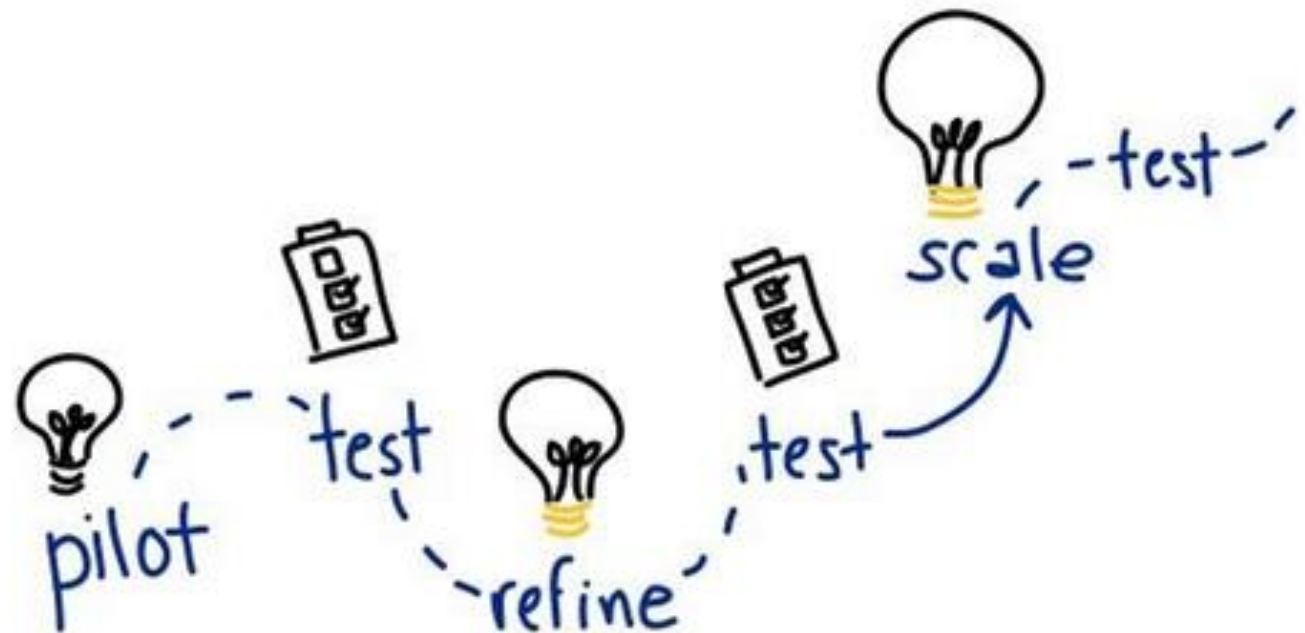
- Per l'avaluació, el programa és simplement una hipòtesi (teoria del programa) que s'ha de testar !

Què (no) funciona, per a qui, sota quines circumstàncies

Si/No

Col.lectiu X
Col.lectiu Z

Com i perquè



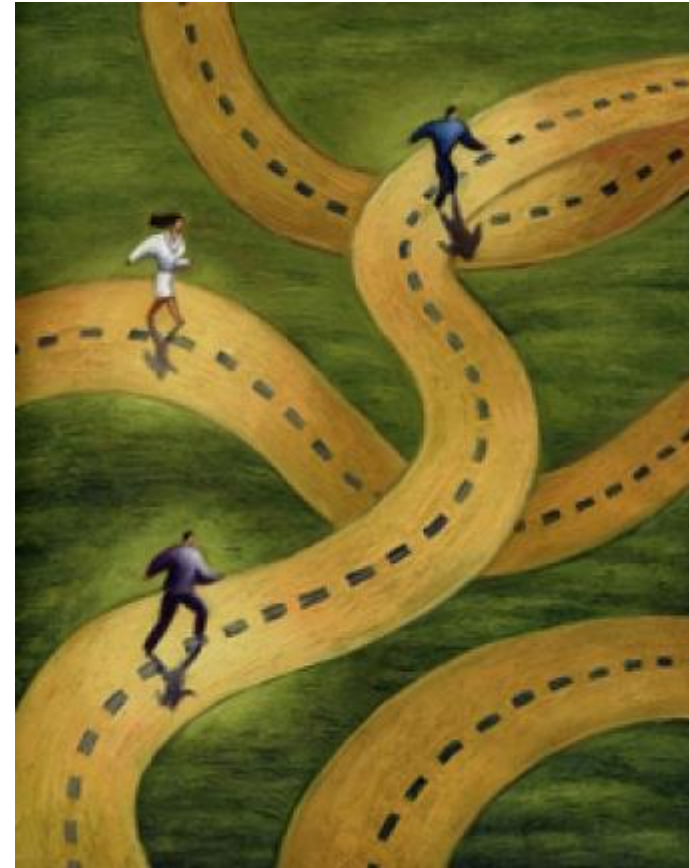


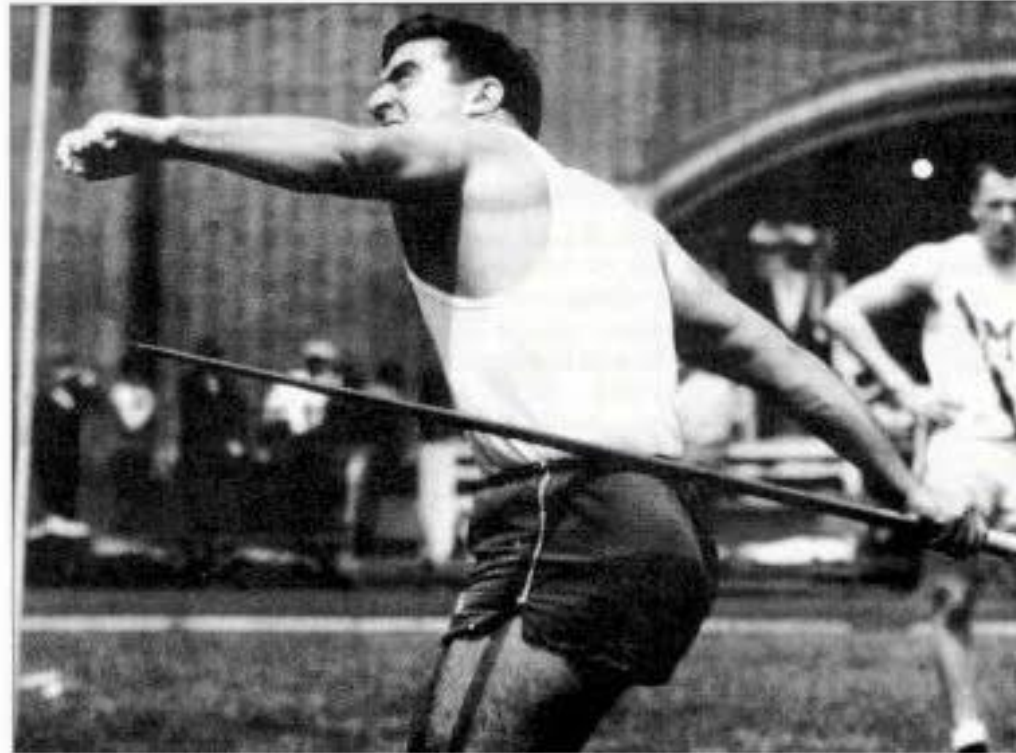
Repte 5

Avaluar en el propi context local

Diferents contextos locals, diferents ritmes

- Diferències en el pressupost, recursos materials i humans
- Diferent tempus entre política i avaluació
- Diferents sistemes d'informació
- Diferents 'relacions' entre el nivell polític i el nivell tècnic





Miguel de la Quadra Salcedo

**‘Arribar més lluny’ canviant la manera
de fer**